

使用方法

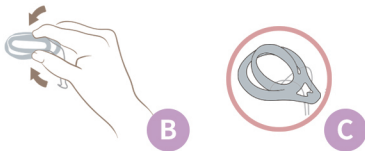
※注意:子宫托、推进器、拉线(全新)在首次使用前及每次使用后应进行清洁消毒(详见反面清洁消毒说明)。

使用前准备

1.将推进器的白色推杆轻轻拉出并拆卸(A)。

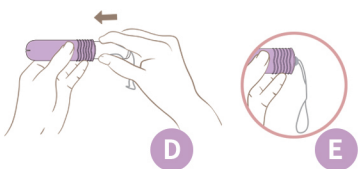


2.将消毒过后的拉线绕在子宫托内环上,向内捏紧子宫托(B),将两边压紧(参照拉线使用说明)。

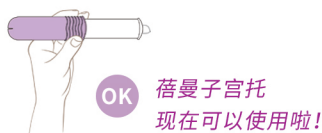
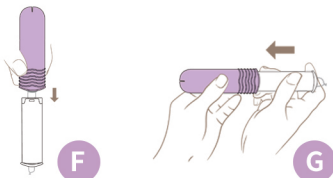


注意:装入推进器时,子宫托内环应朝上(C)。

3.将子宫托插入推进器紫色推管的开口端(D),环应部分伸出端部(E)。



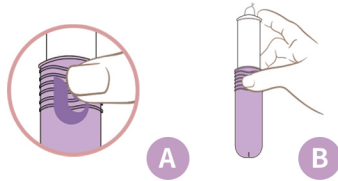
4.将拉线送入推进器的白色推杆中(F)。将白色推杆插入到紫色推管内(G)。



置入

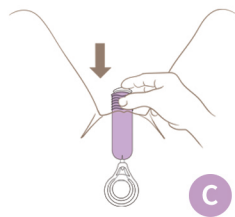
1.用温水洗净双手,选择舒适的坐姿或站姿。

2.用拇指和中指握住紫色推管标识部分(A),食指放在白色推杆的末端,标识朝上(B)。



3.将紫色推管尖端插入阴道,轻轻推动直到感到阻力后停下。

4.用食指推动灰色推杆,直到白色推杆与紫色推管重合(C)。



5.拔出推进器,检查子宫托是否舒适,线是否悬在身体外(D)。



注意:如果子宫托插入后感觉不适,可尝试用手指重新定位。

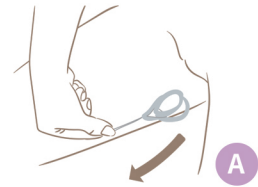
如果符合以下条件,证明子宫托摆放合适:

- 使用子宫托时感觉舒适。
 - 子宫托保持原位。
 - 可以正常排尿。
 - SUI症状会有所缓解。
- (可能不适合所有人)

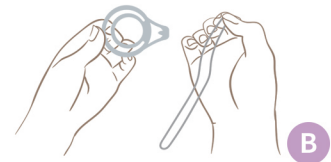
12小时后需取出子宫托。

取出

1.用温水洗净双手,轻轻地向下拉出线,同步移除子宫托(A)。



2.将拉线与子宫托分开,并将拉线丢弃至垃圾桶(B)。

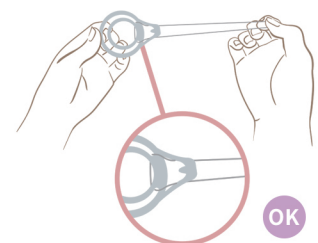
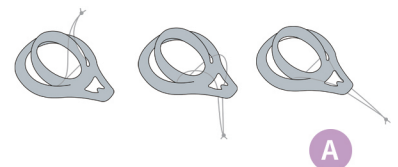


注意:请勿将拉线重复使用。

拉线使用说明

每根全新的拉线在使用前需要与子宫托组件一起进行清洁消毒。

使用时,先将拉线绕在子宫托的内环上,再将拉线伸入子宫托尖端的孔内(A)。



拉线准备完成!